

PREFECTURE DES ALPES-MARITIMES

### COMMUNE DE BIOT

## PLAN DE PRÉVENTION DES RISQUES NATURELS PRÉVISIBLES RELATIFS AUX INONDATIONS

### DOSSIER D'ENQUÊTE PUBLIQUE

Jocelyne GOSSELIN  
Commissaire Enquêteur

CARTE DES ENJEUX 1/5000

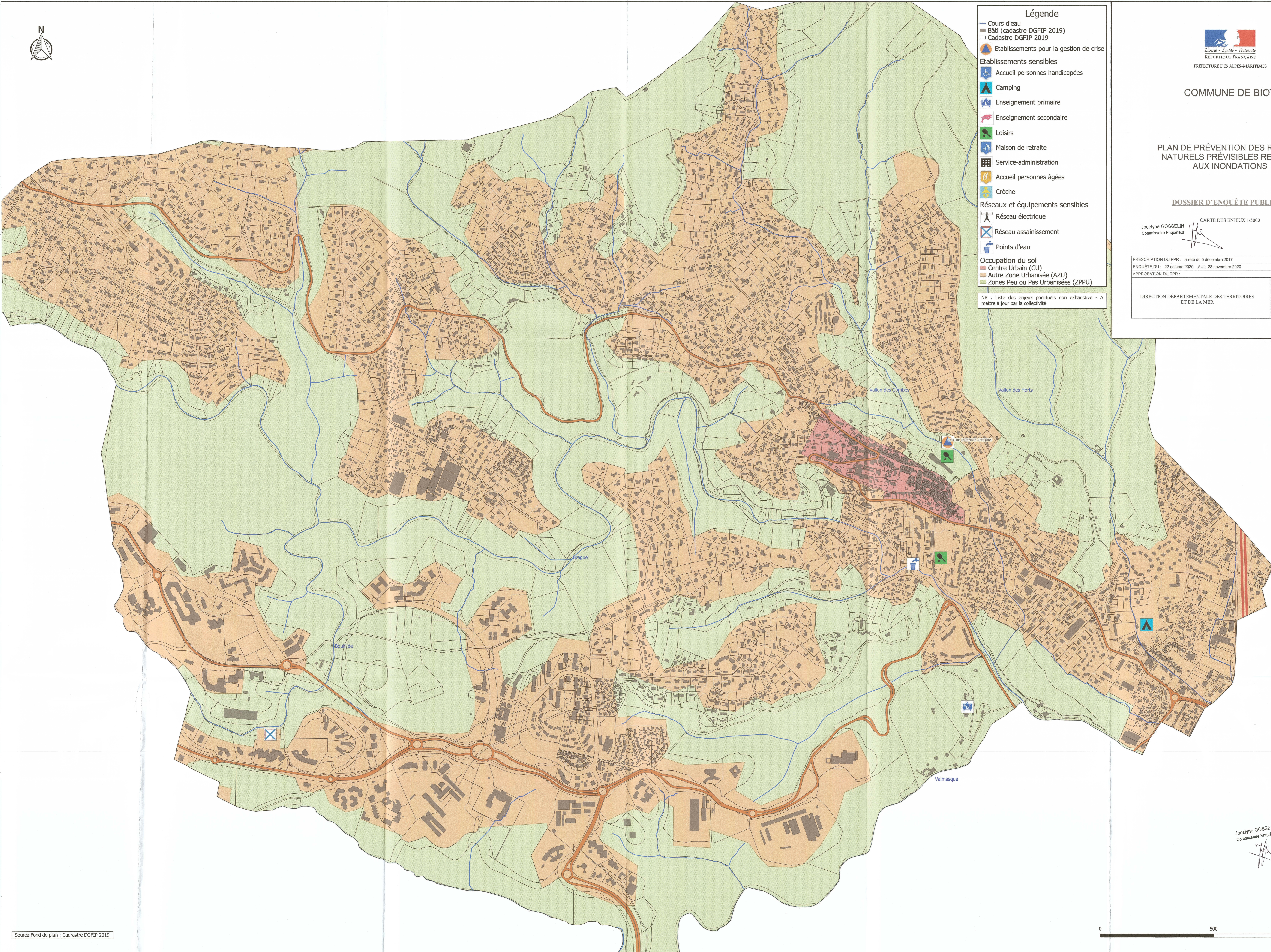
PRESCRIPTION DU PPR : arrêté du 5 décembre 2017  
ENQUÊTE DU : 22 octobre 2020 AU : 23 novembre 2020  
APPROBATION DU PPR :

Septembre 2020

DIRECTION DÉPARTEMENTALE DES TERRITOIRES ET DE LA MER



- Légende**
- Cours d'eau
  - Bâti (cadastre DGFIP 2019)
  - Cadastre DGFIP 2019
  - ⚠ Etablissements pour la gestion de crise
- Etablissements sensibles**
- ♿ Accueil personnes handicapées
  - 🏕 Camping
  - 🎓 Enseignement primaire
  - 🎓 Enseignement secondaire
  - 🏡 Loisirs
  - 🏠 Maison de retraite
  - 🏢 Service-administration
  - 👴 Accueil personnes âgées
  - 👶 Crèche
- Réseaux et équipements sensibles**
- ⚡ Réseau électrique
  - 🚰 Réseau assainissement
  - 💧 Points d'eau
- Occupation du sol**
- 🏠 Centre Urbain (CU)
  - 🏡 Autre Zone Urbanisée (AZU)
  - 🌿 Zones Peu ou Pas Urbanisées (ZPPU)
- NB : Liste des enjeux ponctuels non exhaustive - A mettre à jour par la collectivité



Jocelyne GOSSELIN  
Commissaire Enquêteur

0 500 1000 m